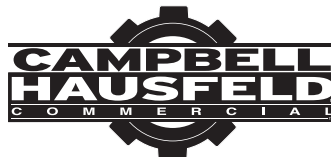
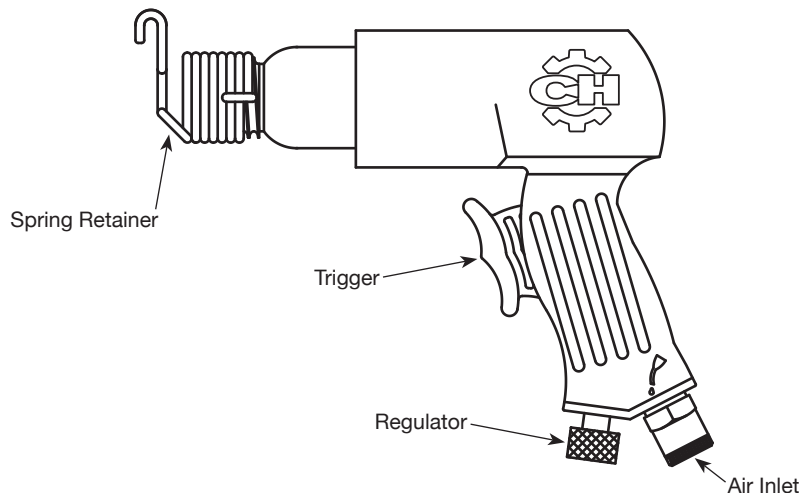


## 2-5/8 inch Stroke Air Hammer



MODEL: CL153400AV



### Description

Air hammers are designed for cutting through rusted metal or bolts and removing mortar from cement blocks or bricks. Uses standard .401 Parker taper chisel bits. Regulator allows control for precision work.

### Specifications

Average Air Consumption	11.0 SCFM @ 90 psig (60% usage)
Continuous Air Consumption	18.4 SCFM @ 90 psig (100% usage)
Max. Operating Pressure	90 psig
Air Inlet	1/4 inch NPT (Female)
Minimum Hose Size	3/8 inch
Blows Per Minute	3,500
Stroke Length	2-5/8 inch
Chisel Shank Diameter	.401 Parker Taper
Tool Weight	3.5 lbs.

---

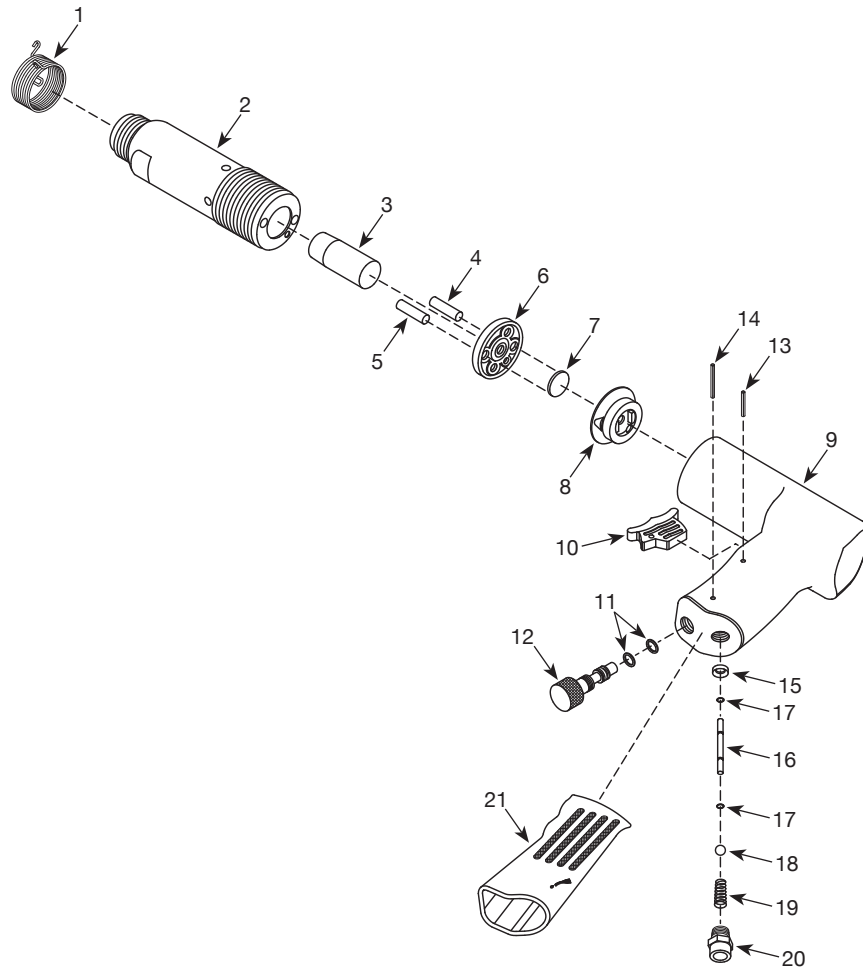
**For Replacement Parts or Technical Assistance,  
Call 1-855-504-5678**

*Please provide following information:*

- Model number
- Serial number (if any)
- Part description and number as shown in parts list

*Address any correspondence to:*

Campbell Hausfeld  
Attn: Customer Service  
100 Production Drive  
Harrison, OH 45030 U.S.A.



---

**REGISTER YOUR PRODUCT ONLINE NOW!**  
<http://reg.ch-commercial.com>

**REPLACEMENT PARTS LIST**

Ref. No.	Description	Part No.	Qty.
1	Spring retainer	◆	1
2	Cylinder	■	1
3	Piston	■	1
4	Valve pin (Small)	▲	1
5	Valve pin (Large)	▲	1
6	Lower valve case	▲	1
7	Valve disc	▲●	1
8	Upper valve case	▲	1
9	Tool body	--	1
10	Trigger	--	1
11	O-ring	●	2
12	Regulator	--	1
13	Roll pin	●	1
14	Roll pin	●	1
15	Seat	●	1
16	Valve stem	●	1
17	O-ring	●	2
18	Ball	●	1
19	Spring (Tapered)	●	1
20	Inlet bushing with screen	SV870800AV	1
21	Grip	--	1
22	Quick connect retainer (not shown)	PA103901AV	1

**REPLACEMENT PARTS KITS**

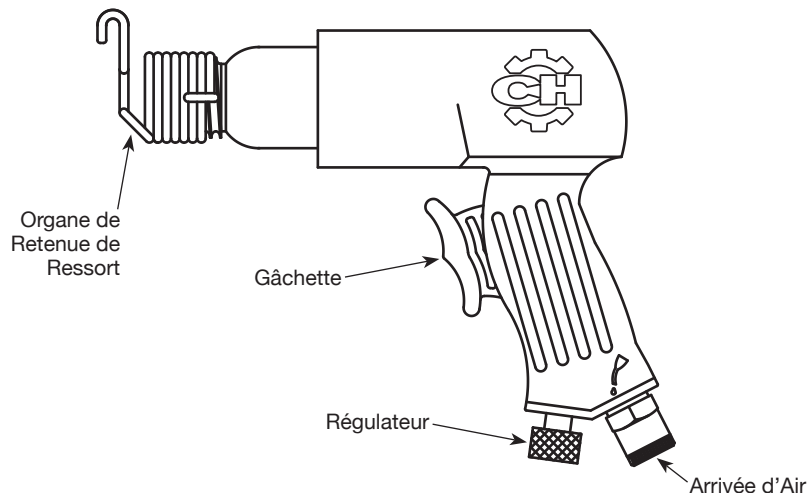
Ref. No.	Description	Part No.
▲	Valve assembly kit	SV153401AV
■	Piston/cylinder kit	SV153402AV
●	Tune-up kit	SV153405AV
◆	Spring retainer (Qty. 2)	MP289600AV
--	Not available	



# Marteau Pneumatique 6,67 cm (2-5/8 po) Rappe



MODÈLE : CL153400AV



## Description

Les marteaux pneumatiques sont conçus pour couper des métaux oxydés ou des verrous et pour enlever le mortier des blocs de ciment ou des briques. Ils utilisent les forets Parker taper 0,401. Le régulateur permet le contrôle pour le travail précis.

## Spécifications

Consommation d'airne . . .311,5 l/min. @ 621 kPa  
moyenne (usage 60%)  
Consommation d'air . . . . . 521 l/min. @ 621 kPa  
continue (usage 100%)  
Pression de Service Maximum. . . . . 621 kPa  
Arrivée d'Air. . . . . 1/4 po NPT (Femelle)  
Taille de tuyau minimum . . . . . 3/8 po  
Coups par Minute . . . . . 3,500  
Longueur de Coups . . . . . 2-5/8 po  
Diamètre de la  
Queue du Ciseau . . . . . ,401 Parker Taper  
Poids de l'Outil . . . . . 1,59 kg

---

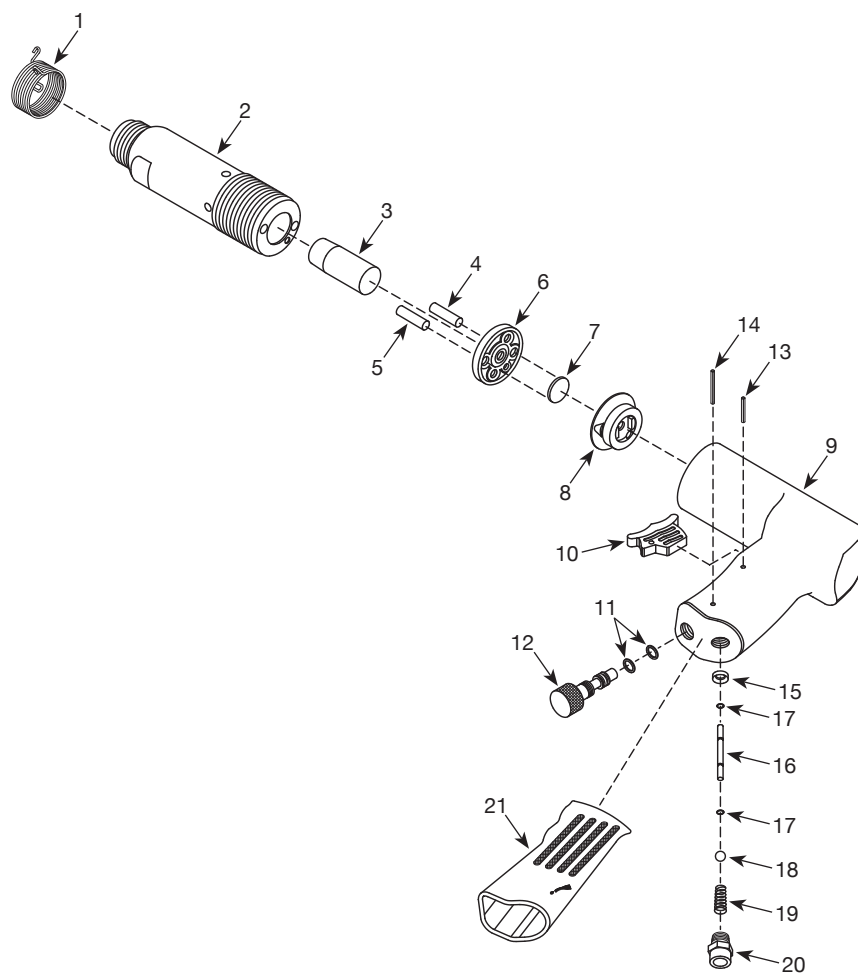
**Pour pièces de rechange ou assistance technique, appeler 1-855-504-5678**

S'il vous plaît fournir l'information suivante :

- Numéro de Modèle
- Numéro de série (si présent)
- Description et numéro de la pièce

Adresser toute correspondance à :

Campbell Hausfeld  
Attn: Customer Service  
100 Production Drive  
Harrison, OH 45030 U.S.A.



---

**ENREGISTREZ VOTRE PRODUIT EN LIGNE MAINTENANT !**  
<http://reg.ch-commercial.com>

---

**LISTE DE PIÈCES DE RECHANGE**

N° de réf.	Description	N° de pièce	Qté.
1	Organe de retenue de ressort	◆	1
2	Cylindre	■	1
3	Piston	■	1
4	Clavette de soupape (Petite)	▲	1
5	Clavette de soupape (Large)	▲	1
6	Carter de soupape inférieur	▲	1
7	Obturateur d'appareil de robinetterie	▲ ●	1
8	Carter de soupape supérieur	▲	1
9	Corps de l'outil	--	1
10	Gâchette	--	1
11	Joint torique	●	2
12	Régulateur	--	1
13	Goupille-ressort	●	1
14	Goupille-ressort	●	1
15	Siège	●	1
16	Tige de soupape	●	1
17	Joint torique	●	2
18	Bille	●	1
19	Ressort (Conique)	●	1
20	Douille d'admission avec tamis	SV870800AV	1
21	Poignée	--	1
22	Bague de serrage à raccord à branchement rapide (non illustrée)	PA103901AV	1

**NÉCESSAIRES DE PIÈCES DE RECHANGE**

N° de réf.	Description	N° de pièce
▲	Jeu de montage de soupapes	SV153401AV
■	Jeu de piston/cylindre	SV153402AV
●	Nécessaire pour la remise au point	SV153405AV
◆	Organe de retenue de ressort (Qté. 2)	MP289600AV
--	Pas disponible	

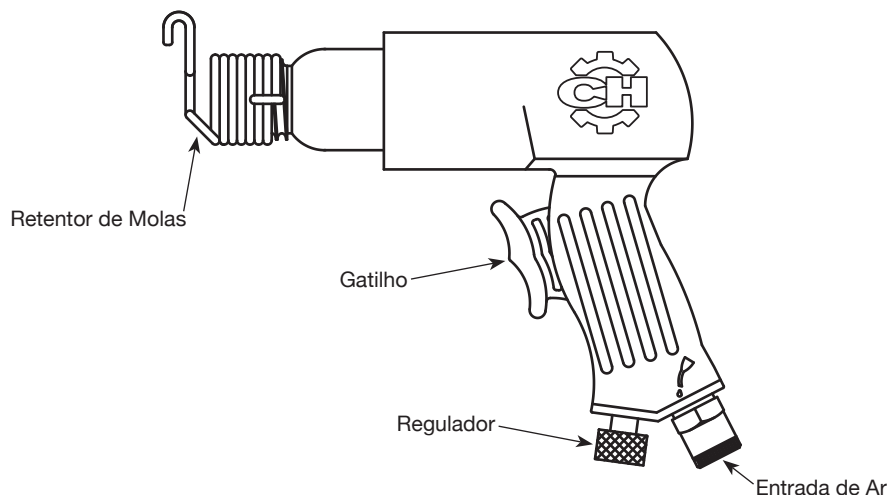




## Martelete Rebarbador de 2-5/8 pol. (6,67 cm)



MODELO: CL153400AV



### Descrição

Marteletes pneumáticos foram desenvolvidos para cortar metal ou parafusos enferrujados e remover argamassa de blocos de cimento ou tijolos. Utiliza brocas de badame cônicas Parker 401. O regulador permite o controle de trabalhos de precisão.

### Especificações

Consumo médio de ar . . . . .	311,5 l/min. @ 6,21 bar (60% de uso)
Consumo de ar cont. . . . .	521 l/min. @ 6,21 bar (100% de uso)
Pressão máxima de operação . . . . .	6,21 bar
Entrada de ar . . . . .	6,4 mm (1/4 pol.) NPT (Fêmea)
Orifício mínimo de mangueira . . . . .	9,5 mm (3/8 pol.)
Golpes por minuto . . . . .	3,500
Comprimento do curso . . . . .	6,67 cm (2-5/8 pol.)
Diâmetro do mandril do badame . . . . .	Fita Parker 0.401
Peso . . . . .	1,59 kg

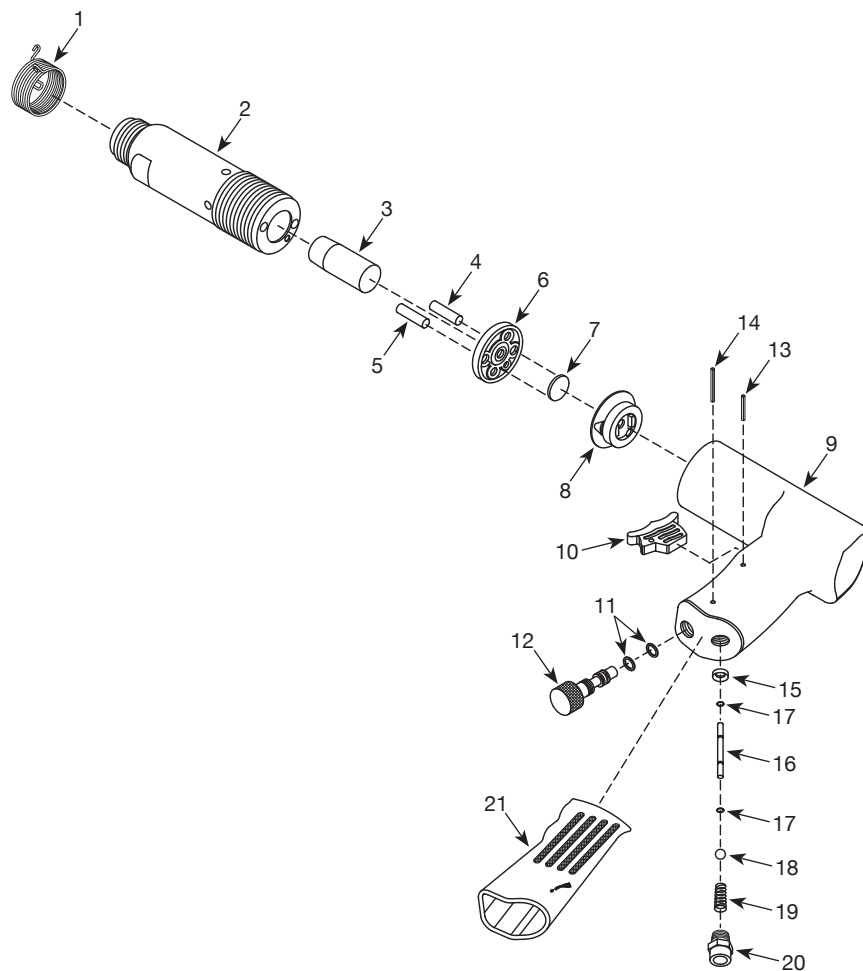
**Para peças de reposição ou assistência técnica,  
entre em contato com o seu distribuidor local**

Por favor forneça as seguintes informações:

- Número do modelo
- Número de série (se houver)
- Descrição e número da peça como mostrado na lista de peças

Envie as correspondências para:

Campbell Hausfeld  
Attn: Customer Service  
100 Production Drive  
Harrison, OH 45030 U.S.A.



**REGISTRE SEU PRODUTO ON-LINE AGORA!**  
<http://reg.ch-commercial.com>

**LISTA DE PEÇAS DE REPOSIÇÃO**

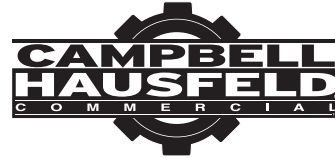
No. de Ref.	Descrição	Número da Peça	Qtd.
1	Retentor de molas	◆	1
2	Cilindro	■	1
3	Pistão	■	1
4	Pino de válvula (pequeno)	▲	1
5	Pino de válvula (grande)	▲	1
6	Caixa de válvulas inferior	▲	1
7	Disco da válvula	▲ ●	1
8	Caixa de válvula superior	▲	1
9	Corpo da ferramenta	--	1
10	Gatilho	--	1
11	Anel em "O"	●	2
12	Regulador	--	1
13	Pino de rotação	●	1
14	Pino de rotação	●	1
15	Assento	●	1
16	Haste da Válvula	●	1
17	Anel em "O"	●	2
18	Esfera	●	1
19	Mola (cônica)	●	1
20	Casquilho de entrada com tela	SV870800AV	1
21	Alça	--	1
22	Retentor de conexão rápida (não mostrado)	PA103901AV	1

**CONJUNTOS DE PEÇAS DE REPOSIÇÃO**

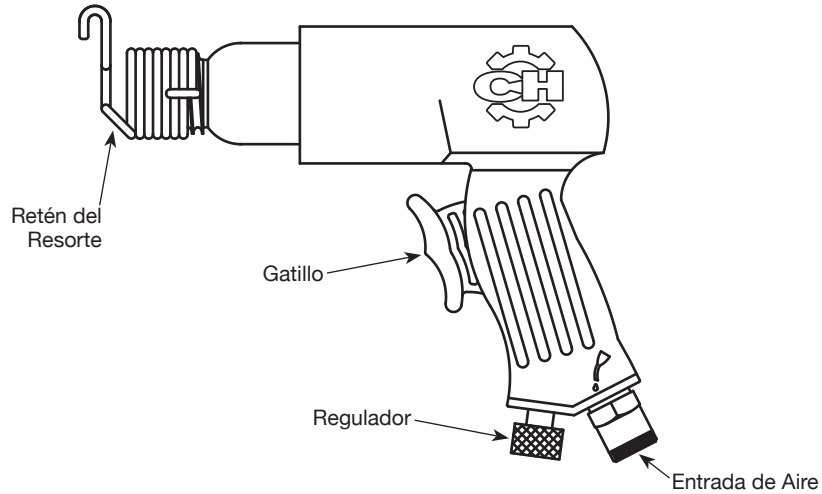
No. de Ref.	Descrição	Número da Peça
▲	Kit de unidade de válvula	SV153401AV
■	Kit de cilindro/pistão	SV153402AV
●	Kit de afinação	SV153405AV
◆	Retentor de molas (Qtd. 2)	MP289600AV
--	Não disponível	



## Martillo Neumático de 6,67 cm (2-5/8 pulg.)



MODELO: CL153400AV



### Descripción

Los martillos neumáticos son diseñadas para cortar metal oxidado o pernos y quitar concreto de bloques de cemento o ladrillos. Estos cinces utilizan brocas estándar ,401 Parker. El regulador le permite controlar la precisión de la herramienta.

### Especificaciones

Prom. de consumo. . . . . 311,5 l/min. @ 6,21 bar de aire (60% de uso)  
Consumo continuo. . . . . 521 l/min. @ 6,21 bar de aire (100% de uso)  
Máx. presión operativa . . . . . 6,21 bar  
Entrada de aire . . . . . 6,4 mm (1/4 pulg.) NPT (Hembra)  
Diámetro mínimo de la manguera . . . . . 9,5 mm (3/8 pulg.)  
Impactos por Minuto . . . . . 3,500  
Longitud de la Carrera. . . . . 6,67 cm (2-5/8 pulg.)  
Diámetro de la Espiga . . . . . Broca ,401 Parker Taper  
Peso de la Herramienta . . . . . 1,59 kg

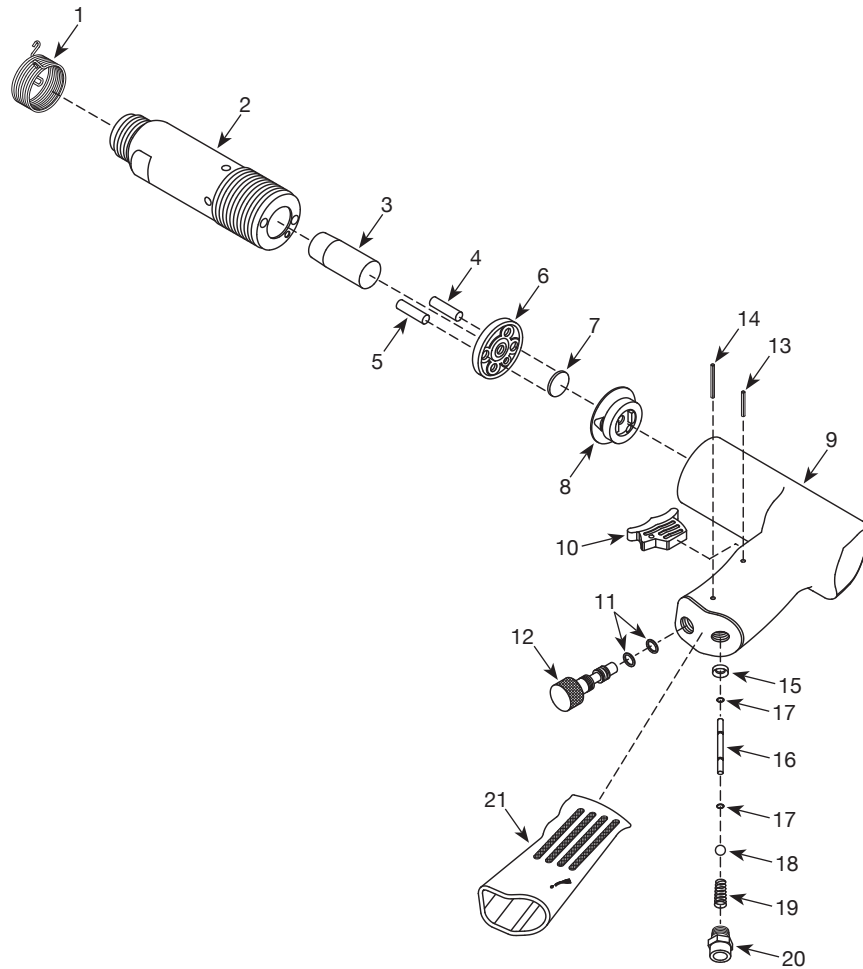
**Para Ordenar Repuestos o Asistencia Técnica,  
Sírvese Llamar al Distribuidor Más Cercano a Su  
Domicilio**

*Sírvase darnos la siguiente información:*

- Número del modelo
- Código impreso (si correspondiera)
- Descripción y número del repuesto según la lista de repuestos

*Dirija toda la correspondencia a:*

Campbell Hausfeld  
Attn: Customer Service  
100 Production Drive  
Harrison, OH 45030 U.S.A.



**¡REGISTRE SU PRODUCTO EN LÍNEA AHORA MISMO!**  
<http://reg.ch-commercial.com>

**LISTA DE PARTES DE REPARACIÓN**

No. de Ref.	Descripción	No. de Parte	Ctd.
1	Retén del resorte	◆	1
2	Cilindro	■	1
3	Pistón	■	1
4	Pasador de la válvula (Pequeño)	▲	1
5	Pasador de la válvula (Grande)	▲	1
6	Cubierta de la válvula inferior	▲	1
7	Disco de la válvula	▲●	1
8	Cubierta de la válvula superior	▲	1
9	Cuerpo de la herramienta	--	1
10	Gatillo	--	1
11	Anillo en O	●	2
12	Regulador	--	1
13	Pasador	●	1
14	Pasador	●	1
15	Asiento	●	1
16	Vástago de la válvula	●	1
17	Anillo en O	●	2
18	Bola	●	1
19	Resorte (Ahusado)	●	1
20	Buje de entrada con rejilla	SV870800AV	1
21	Mango	--	1
22	Conector de sujeción rápida (no se muestra)	PA103901AV	1

**JUEGOS DE REPUESTOS**

No. de Ref.	Descripción	No. de Parte
▲	Juego del ensamblaje de la válvula	SV153401AV
■	Juego de pistón/cilindro	SV153402AV
●	Piezas para el afinamiento	SV153405AV
◆	Retén de resorte (Ctd. 2)	MP289600AV
--	No disponible	

